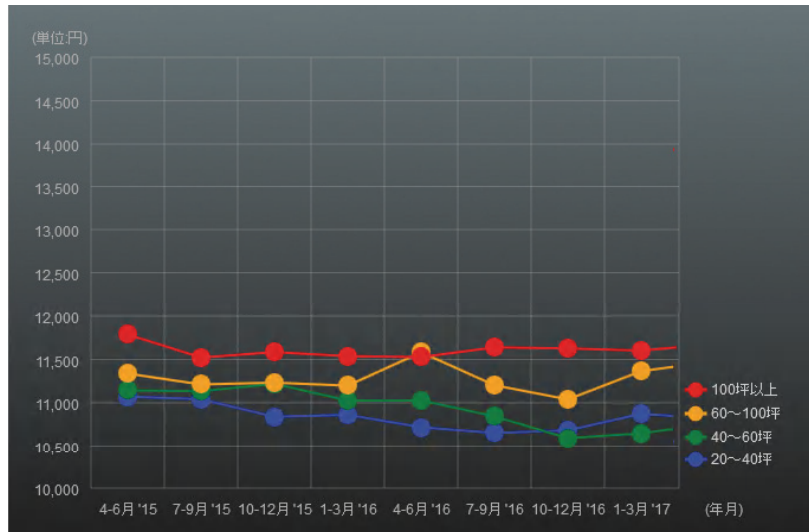


## 関内駅周辺のオフィス賃料相場、空室数

過去24カ月の募集賃料の推移、空室数（募集区画数）の推移です。

数値は、[貸事務所ドットコム横浜](#)に掲載した実際のテナント募集状況から算定しています。（3ヶ月ごと）

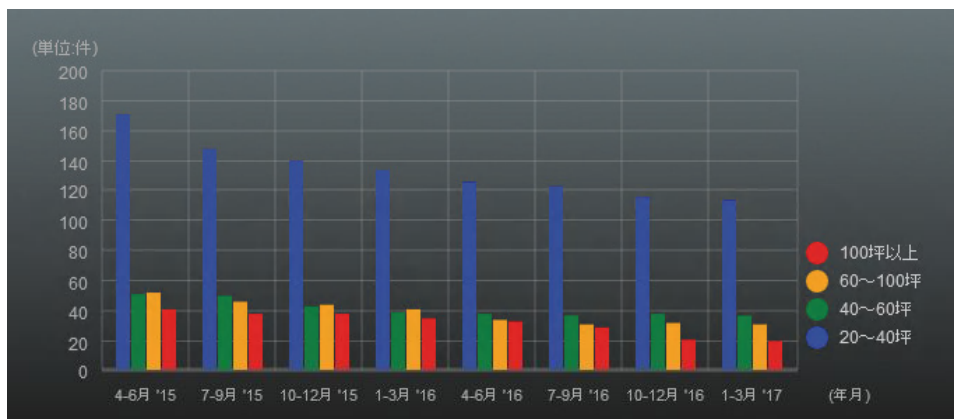
### 相場の変遷



※ 平均賃料(共益費込)と、空室(募集区画数)の3ヶ月ごとの平均推移をグラフ化したものです。

※ 平均賃料(共益費込)とは、実際にテナント募集が出ていた区画の1坪あたりの賃料+共益費の金額です。

### 空室状況の変遷



※ 空室(募集区画数)とは、テナント募集が出ていた件数です。(分割している部屋も1として換算しています。)

### 関内駅周辺エリアの賃料・空室リスト

上記の相場変遷グラフと空室状況の変遷グラフの数値リストになります。

年月	平均賃料				空室数			
	20~40坪	40~60坪	60~100坪	100坪~	20~40坪	40~60坪	60~100坪	100坪~
2017年 1 ~ 3月	¥10,874	¥10,649	¥11,366	¥11,602	113件	37件	31件	20件
2016年10 ~ 12月	¥10,684	¥10,593	¥11,040	¥11,628	115件	38件	32件	21件
2016年 7 ~ 9月	¥10,653	¥10,845	¥11,204	¥11,640	122件	37件	31件	29件
2016年 4 ~ 6月	¥10,719	¥11,029	¥11,583	¥11,528	126件	38件	34件	33件
2016年 1 ~ 3月	¥10,863	¥11,027	¥11,199	¥11,539	134件	39件	41件	35件
2015年10 ~ 12月	¥10,840	¥11,220	¥11,233	¥11,585	140件	43件	44件	38件
2015年 7 ~ 9月	¥11,042	¥11,135	¥11,213	¥11,523	148件	50件	46件	38件
2015年 4 ~ 6月	¥11,073	¥11,144	¥11,338	¥11,788	171件	51件	52件	41件